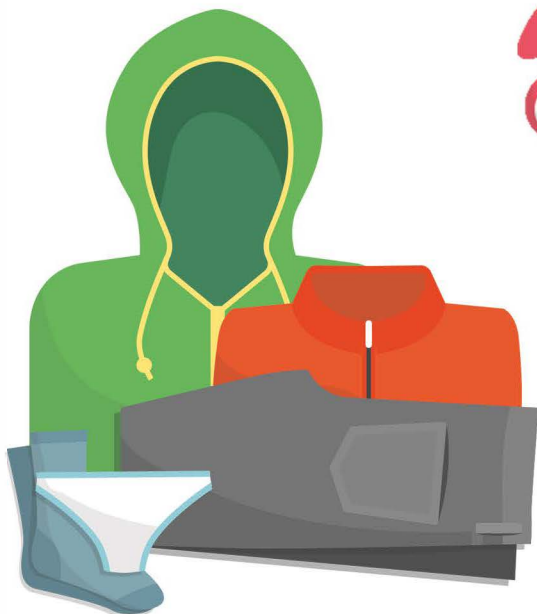
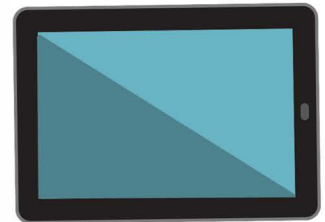
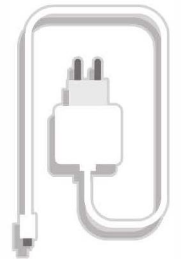


# ¿Que está en mi bolsa de emergencia?

Recorta las cosas que llevarás en tu bolsa de emergencia. Dibuja o recorta cosas adicionales de revistas.



# ¿Qué es lo que está en mi bolsa de emergencia?

Pega las cosas para tu bolsa de emergencia aquí en esta mochila.



# ¿Qué es lo que está en mi bolsa de emergencia?

Escribe en los espacios abajo todas las cosas que pondrás en tu bolsa de emergencia (ropa, zapatos, pasta de dientes, champú, linterna, audífonos, tableta, libros/revistas, etc.)



---

---

---

---

---

---

---

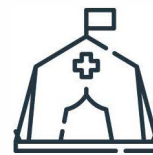
---

# ¿Para dónde nos vamos?

Haz una línea desde la familia en esta picture hacia los lugares donde podrán irse en una emergencia.



Hotel



Relugio



Familiar/Amigo

# ¿Para dónde nos vamos?



Escribe en los espacios abajo todos los lugares donde tu familia puede irse durante una emergencia; como por ejemplo, hoteles, refugios de evacuación, y las casas de familiares o de amigos

---

---

---

---